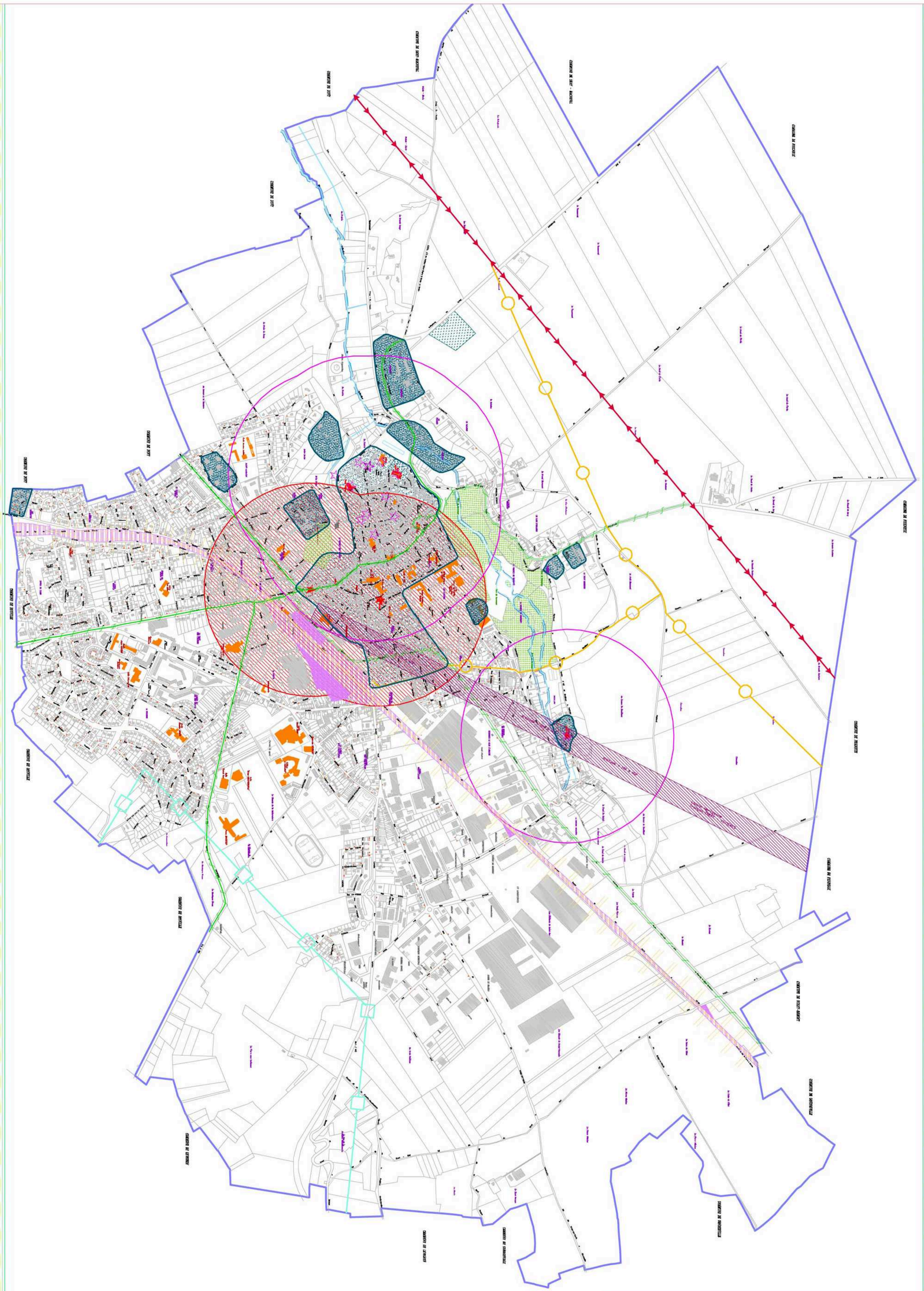


Plan d'Occupation des Sols

PLAN des SERVITUDES D'UTILITE PUBLIQUE

Mise à jour en date du 19 janvier 2002

ELABORATION : approuvée le 02/11/1978
REVISION PARTIELLE : approuvée le 22/06/1989
REVISION PARTIELLE : prescrite le 24/09/1993, votée le 30/05/1994, approuvée le 19/06/1998, modifiée les 07/03/1999, 15/12/2000 et 02/03/2004.
Vu pour être annexé à la délibération du : 12 nov 2004
PIECE n°3A2 CHELLE 1/5000



- SERVITUDES D'UTILITE PUBLIQUE**
- Servitudes de protection des monuments historiques - CLASSEES
 - Servitudes de protection des monuments historiques I
 - Servitudes relatives à l'édification des constructions techniques
 - Conduite de gaz
 - Servitudes concernant les terrains riverains des cours d'eau non domaniaux
 - Servitudes concernant la zone agricole et rurale et les sites sensibles
 - Servitudes relatives aux lignes de télécommunications
 - Tronçons protégés contre les obstacles
 - Servitudes relatives au chemin de fer
 - Parcelles susceptibles d'être déclassées
 - Informations "MERS LITTELS" Secteur "Archéologique"