

COLLECTES DU MATIN COLLECTES D'APRÈS-MIDI

Crépy-en-Valois Sud

10 JANVIER
Collecte des sapins naturels et sans sac

ATTENTION
Décalage collecte des **déchets recyclables** le 3 janvier
Décalage collecte des **ordures ménagères** les 6 janvier, 4 mai et 28 décembre

COLLECTE DES DÉCHETS PAYS DE VALOIS CALENDRIER 2024



DÉCHETS RECYCLABLES
(emballages plastiques, métalliques, cartons et papiers)



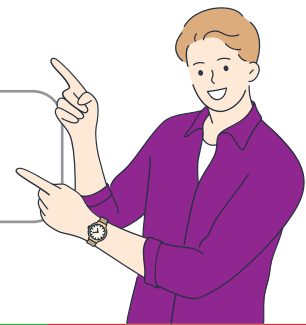
ORDURES MÉNAGÈRES



DÉCHETS DE JARDIN
Collecte du matin
Bac normé EN 840 1-6
240 litres max. ou 3 fagots de 25 kg

JANVIER		FÉVRIER		MARS		AVRIL		MAI		JUIN		JUILLET		AOÛT		SEPTEMBRE		OCTOBRE		NOVEMBRE		DÉCEMBRE			
Lu 1	PAS DE COLLECTE	Je 1		Ve 1	●	Lu 1		Me 1	PAS DE COLLECTE	Sa 1		Lu 1		Je 1		Di 1		Ma 1	●	Ve 1	●	Di 1			
Ma 2		Ve 2	●	Sa 2		Ma 2	●	Je 2		Di 2		Ma 2	●	Ve 2	●	Lu 2		Lu 2		Me 2	●	Sa 2		Lu 2	
Me 3	●	Sa 3		Di 3		Me 3	●	Ve 3		Lu 3		Me 3	●	Sa 3		Ma 3	●	Je 3		Je 3		Di 3		Ma 3	●
Je 4		Di 4		Lu 4		Je 4		Sa 4	●	Ma 4	●	Je 4		Di 4		Me 4	●	Ve 4	●	Ve 4	●	Lu 4		Me 4	
Ve 5		Lu 5		Ma 5	●	Ve 5	●	Di 5		Me 5	●	Ve 5	●	Lu 5		Je 5		Je 5		Sa 5		Ma 5	●	Je 5	
Sa 6	●	Ma 6	●	Me 6		Sa 6		Lu 6		Lu 6		Je 6		Sa 6		Ma 6	●	Ve 6	●	Di 6		Me 6	●	Ve 6	●
Di 7		Me 7		Je 7		Di 7		Ma 7	●	Ve 7	●	Ve 7	●	Di 7		Me 7	●	Sa 7		Lu 7		Je 7		Sa 7	
Lu 8		Je 8		Ve 8	●	Lu 8		Me 8	●	Sa 8		Lu 8		Je 8		Je 8		Di 8		Ma 8	●	Ve 8	●	Di 8	
Ma 9	●	Ve 9	●	Sa 9		Ma 9	●	Je 9		Di 9		Ma 9	●	Ve 9	●	Ve 9	●	Lu 9		Me 9	●	Sa 9		Lu 9	
Me 10	●	Sa 10		Di 10		Me 10	●	Ve 10	●	Lu 10		Me 10	●	Sa 10		Sa 10		Ma 10	●	Je 10		Di 10		Ma 10	●
Je 11		Di 11		Lu 11		Je 11		Sa 11		Lu 11		Je 11		Di 11		Je 11		Me 11	●	Ve 11	●	Lu 11		Me 11	
Ve 12	●	Lu 12		Ma 12	●	Ve 12	●	Di 12		Me 12	●	Ve 12	●	Lu 12		Lu 12		Je 12		Sa 12		Ma 12	●	Je 12	
Sa 13		Ma 13	●	Me 13		Sa 13		Lu 13		Lu 13		Je 13		Sa 13		Ma 13	●	Ve 13	●	Di 13		Me 13	●	Ve 13	●
Di 14		Me 14		Je 14		Di 14		Ma 14	●	Ve 14	●	Ve 14	●	Di 14		Me 14	●	Sa 14		Lu 14		Je 14		Sa 14	
Lu 15		Je 15		Ve 15	●	Lu 15		Me 15	●	Sa 15		Lu 15		Je 15		Je 15		Di 15		Ma 15	●	Ve 15	●	Di 15	
Ma 16	●	Ve 16	●	Sa 16		Ma 16	●	Je 16		Je 16		Di 16		Ma 16	●	Ve 16	●	Lu 16		Me 16	●	Sa 16		Lu 16	
Me 17		Sa 17		Di 17		Me 17	●	Ve 17	●	Lu 17		Me 17	●	Sa 17		Sa 17		Ma 17	●	Je 17		Di 17		Ma 17	●
Je 18		Di 18		Lu 18		Je 18		Sa 18		Lu 18		Je 18		Di 18		Je 18		Me 18	●	Ve 18	●	Lu 18		Me 18	
Ve 19	●	Lu 19		Ma 19	●	Ve 19	●	Di 19		Me 19	●	Ve 19	●	Lu 19		Lu 19		Je 19		Sa 19		Ma 19	●	Je 19	
Sa 20		Ma 20	●	Me 20	●	Sa 20		Lu 20		Lu 20		Je 20		Sa 20		Ma 20	●	Ve 20	●	Di 20		Me 20	●	Ve 20	●
Di 21		Me 21		Je 21		Di 21		Ma 21	●	Ve 21	●	Ve 21	●	Di 21		Me 21	●	Sa 21		Lu 21		Je 21		Sa 21	
Lu 22		Je 22		Ve 22	●	Lu 22		Me 22	●	Sa 22		Lu 22		Je 22		Je 22		Di 22		Ma 22	●	Ve 22	●	Di 22	
Ma 23	●	Ve 23	●	Sa 23		Ma 23	●	Je 23		Je 23		Di 23		Ma 23	●	Ve 23	●	Lu 23		Me 23	●	Sa 23		Lu 23	
Me 24		Sa 24		Di 24		Me 24	●	Ve 24	●	Lu 24		Me 24	●	Sa 24		Sa 24		Ma 24	●	Je 24		Di 24		Ma 24	●
Je 25		Di 25		Lu 25		Je 25		Sa 25		Ma 25	●	Je 25		Di 25		Je 25		Me 25	●	Ve 25	●	Lu 25		Me 25	PAS DE COLLECTE
Ve 26	●	Lu 26		Ma 26	●	Ve 26	●	Di 26		Me 26	●	Ve 26	●	Lu 26		Lu 26		Je 26		Sa 26		Ma 26	●	Je 26	
Sa 27		Ma 27	●	Me 27	●	Sa 27		Lu 27		Lu 27		Je 27		Sa 27		Ma 27	●	Ve 27	●	Di 27		Me 27		Ve 27	
Di 28		Me 28		Je 28		Di 28		Ma 28	●	Ve 28	●	Ve 28	●	Di 28		Me 28	●	Sa 28		Lu 28		Je 28		Sa 28	●
Lu 29		Je 29		Ve 29	●	Lu 29		Me 29	●	Sa 29		Lu 29		Je 29		Je 29		Di 29		Ma 29	●	Ve 29	●	Di 29	
Ma 30	●			Sa 30		Ma 30	●	Je 30		Di 30		Ma 30	●	Ve 30	●	Ve 30	●	Lu 30		Me 30	●	Sa 30		Lu 30	
Me 31				Di 31		Ve 31	●	Ve 31	●	Me 31	●	Me 31	●	Sa 31		Sa 31		Je 31		Je 31		Ma 31	●	Ma 31	●

LE BON TRI DES DÉCHETS



Afin de ne pas rater le service...



- **collecte du matin :**
sortez votre bac la veille au soir
- **collecte d'après-midi :**
sortez votre bac le matin avant 13h

RAMASSAGE DES ENCOMBRANTS À DOMICILE

0 800 880 944

numéro vert gratuit d'une ligne fixe
du lundi au vendredi de 9h à 17h

HORAIRES DÉCHETTERIES

Mardi au samedi
9h-12h et 14h-18h

Dimanche : 9h-12h
Fermeture les lundis et jours fériés

0 800 60 20 02
www.smdoise.fr

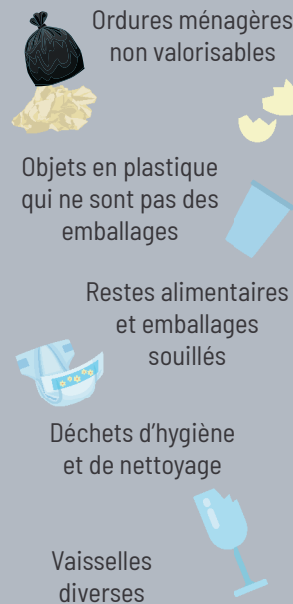
Emballages et papiers



Bac jaune



Ordures ménagères



Bac gris



Déchets de jardin



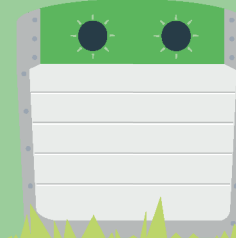
Conteneur



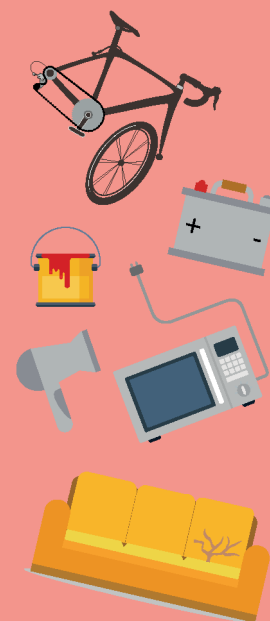
Emballages en verre



Borne



Encombrants + déchets de jardin en grande quantité et produits dangereux



Déchetterie

