

# COLLECTE DES DÉCHETS PAYS DE VALOIS CALENDRIER 2025

COLLECTES DU MATIN

COLLECTES D'APRÈS-MIDI



**Crépy-en-Valois Nord**  
collectifs et centre-ville



## ATTENTION

Décalage collecte des **déchets recyclables** les 3 janvier, 2 mai et 26 décembre  
Décalage collecte des **ordures ménagères** les 4 janvier, 3 mai et 27 décembre



**6 JANVIER**  
Collecte des sapins naturels et sans sac



**DÉCHETS RECYCLABLES**  
(emballages plastiques, métalliques, cartons et papiers)



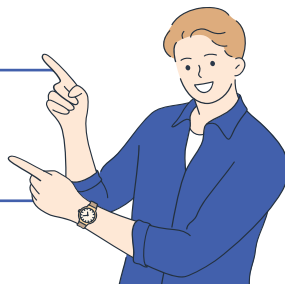
**ORDURES MÉNAGÈRES**



**DÉCHETS DE JARDIN**  
Collecte du matin  
Bac normé EN 840 1-6  
240 litres max. ou 3 fagots de 25 kg

JANVIER	FÉVRIER	MARS	AVRIL	MAI	JUIN	JUILLET	AOÛT	SEPTEMBRE	OCTOBRE	NOVEMBRE	DÉCEMBRE
Me <b>PAS DE COLLECTE</b> 1	Sa 1	Sa 1	Ma ● 1	Je <b>PAS DE COLLECTE</b> 1	Di 1	Ma ● 1	Ve ● 1	Lu ● 1	Me 1	Sa 1	Lu 1
Je 2	Di 2	Di 2	Me 2	Ve ● 2	Lu ● 2	Me 2	Sa 2	Ma ● 2	Je ● 2	Di 2	Ma ● 2
Ve ● 3	Lu 3	Lu 3	Je ● 3	Sa ● 3	Ma ● 3	Je ● 3	Di 3	Me 3	Ve ● 3	Lu ● 3	Me ● 3
Sa ● 4	Ma ● 4	Ma ● 4	Ve ● 4	Di 4	Me 4	Ve ● 4	Lu ● 4	Je ● 4	Sa 4	Ma ● 4	Je ● 4
Di 5	Me 5	Me 5	Sa 5	Lu ● 5	Je ● 5	Sa 5	Ma ● 5	Ve ● 5	Di 5	Me 5	Ve ● 5
Lu ● 6	Je ● 6	Je ● 6	Di 6	Ma ● 6	Ve ● 6	Di 6	Me 6	Sa 6	Lu ● 6	Je ● 6	Sa 6
Ma ● 7	Ve ● 7	Ve ● 7	Lu ● 7	Me 7	Sa 7	Lu ● 7	Je ● 7	Di 7	Ma ● 7	Ve ● 7	Di 7
Me 8	Sa 8	Sa 8	Ma ● 8	Je ● 8	Di 8	Ma ● 8	Ve ● 8	Lu ● 8	Me 8	Sa 8	Lu 8
Je ● 9	Di 9	Di 9	Me 9	Ve ● 9	Lu ● 9	Me 9	Sa 9	Ma ● 9	Je ● 9	Di 9	Ma ● 9
Ve ● 10	Lu 10	Lu 10	Je ● 10	Sa 10	Ma ● 10	Je ● 10	Di 10	Me 10	Ve ● 10	Lu ● 10	Me 10
Sa 11	Ma ● 11	Ma ● 11	Ve ● 11	Di 11	Me 11	Ve ● 11	Lu ● 11	Je ● 11	Sa 11	Ma ● 11	Je ● 11
Di 12	Me 12	Me 12	Sa 12	Lu ● 12	Je ● 12	Sa 12	Ma ● 12	Ve ● 12	Di 12	Me 12	Ve ● 12
Lu 13	Je ● 13	Je ● 13	Di 13	Ma ● 13	Ve ● 13	Di 13	Me 13	Sa 13	Lu ● 13	Je ● 13	Sa 13
Ma ● 14	Ve ● 14	Ve ● 14	Lu ● 14	Me 14	Sa 14	Lu ● 14	Je ● 14	Di 14	Ma ● 14	Ve ● 14	Di 14
Me 15	Sa 15	Sa 15	Ma ● 15	Je ● 15	Di 15	Ma ● 15	Ve ● 15	Lu ● 15	Me 15	Sa 15	Lu 15
Je ● 16	Di 16	Di 16	Me 16	Ve ● 16	Lu ● 16	Me 16	Sa 16	Ma ● 16	Je ● 16	Di 16	Ma ● 16
Ve ● 17	Lu 17	Lu 17	Je ● 17	Sa 17	Ma ● 17	Je ● 17	Di 17	Me 17	Ve ● 17	Lu ● 17	Me 17
Sa 18	Ma ● 18	Ma ● 18	Ve ● 18	Di 18	Me 18	Ve ● 18	Lu ● 18	Je ● 18	Sa 18	Ma ● 18	Je ● 18
Di 19	Me 19	Me 19	Sa 19	Lu ● 19	Je ● 19	Sa 19	Ma ● 19	Ve ● 19	Di 19	Me 19	Ve ● 19
Lu 20	Je ● 20	Je ● 20	Di 20	Ma ● 20	Ve ● 20	Di 20	Me 20	Sa 20	Lu ● 20	Je ● 20	Sa 20
Ma ● 21	Ve ● 21	Ve ● 21	Lu ● 21	Me 21	Sa 21	Lu ● 21	Je ● 21	Di 21	Ma ● 21	Ve ● 21	Di 21
Me 22	Sa 22	Sa 22	Ma ● 22	Je ● 22	Di 22	Ma ● 22	Ve ● 22	Lu ● 22	Me 22	Sa 22	Lu 22
Je ● 23	Di 23	Di 23	Me 23	Ve ● 23	Lu ● 23	Me 23	Sa 23	Ma ● 23	Je ● 23	Di 23	Ma ● 23
Ve ● 24	Lu 24	Lu ● 24	Je ● 24	Sa 24	Ma ● 24	Je ● 24	Di 24	Me 24	Ve ● 24	Lu ● 24	Me 24
Sa 25	Ma ● 25	Ma ● 25	Ve ● 25	Di 25	Me 25	Ve ● 25	Lu ● 25	Je ● 25	Sa 25	Ma ● 25	Je <b>PAS DE COLLECTE</b> 25
Di 26	Me 26	Me 26	Sa 26	Lu ● 26	Je ● 26	Sa 26	Ma ● 26	Ve ● 26	Di 26	Me 26	Ve ● 26
Lu 27	Je ● 27	Je ● 27	Di 27	Ma ● 27	Ve ● 27	Di 27	Me 27	Sa 27	Lu ● 27	Je ● 27	Sa ● 27
Ma ● 28	Ve ● 28	Ve ● 28	Lu ● 28	Me 28	Sa 28	Lu ● 28	Je ● 28	Di 28	Ma ● 28	Ve ● 28	Di 28
Me 29		Sa 29	Ma ● 29	Je ● 29	Di 29	Ma ● 29	Ve ● 29	Lu ● 29	Me 29	Sa 29	Lu 29
Je ● 30		Di 30	Me 30	Ve ● 30	Lu ● 30	Me 30	Sa 30	Ma ● 30	Je ● 30	Di 30	Ma ● 30
Ve ● 31		Lu ● 31		Sa 31		Je ● 31	Di 31		Ve ● 31		Me 31

# LES BONS GESTES DU TRI



**N'OUBLIEZ PAS...**

- **collecte du matin :**  
sortez votre bac la veille au soir
- **collecte d'après-midi :**  
sortez votre bac le matin avant 13h

**CHEZ VOUS, TOUS  
LES EMBALLAGES  
SE TRIENT**

**À TRIER**



POTS ET BOCAUX EN VERRE



BOUTEILLES EN VERRE



**À TRIER**

TOUS LES PAPIERS



BRIQUES ET EMBALLAGES  
EN CARTON

EMBALLAGES EN  
MÉTAL



BOUTEILLES ET FLACONS  
EN PLASTIQUE



TOUS LES AUTRES  
EMBALLAGES EN PLASTIQUE



**À TRIER**

**À DÉPOSER DANS  
VOTRE COMPOSTEUR**



ÉPLUCHURES, MARC DE CAFÉ,  
COQUILLES D'OEUF



MOUCHOIRS ET  
ESSUIE-TOUIT



**À JETER**

OU À DÉPOSER EN DÉCHETTERIE

VAISSELLE DIVERSE



DÉCHETS DIVERS



OBJETS

ORDURES  
MÉNAGÈRES



VOTRE COLLECTIVITÉ S'ENGAGE AVEC CITEO POUR LE TRI ET LE RECYCLAGE.  
UN DOUTE, UNE QUESTION SUR LE TRI ?

**TÉLÉCHARGEZ L'APPLICATION « GUIDE DU TRI »**



**UNE QUESTION ?**

**03 44 88 30 91**

[environnement@cc-paysdevalois.fr](mailto:environnement@cc-paysdevalois.fr)

**CC-PAYSDEVALOIS.FR**

**RAMASSAGE DES  
ENCOMBRANTS**

**0 800 880 944**

numéro vert gratuit d'une ligne fixe  
du lundi au vendredi de 9h à 17h

**DÉCHETTERIES**

**Mardi au samedi :** 9h-12h et 14h-18h

**Dimanche :** 9h-12h

Fermeture les lundis et jours fériés

**0 800 60 20 02**

[smdoise.fr](http://smdoise.fr)